

DETAIL A - ŠTĚRBINOVÝ ŽLAB S ROZDĚLOVACÍ HRANOU

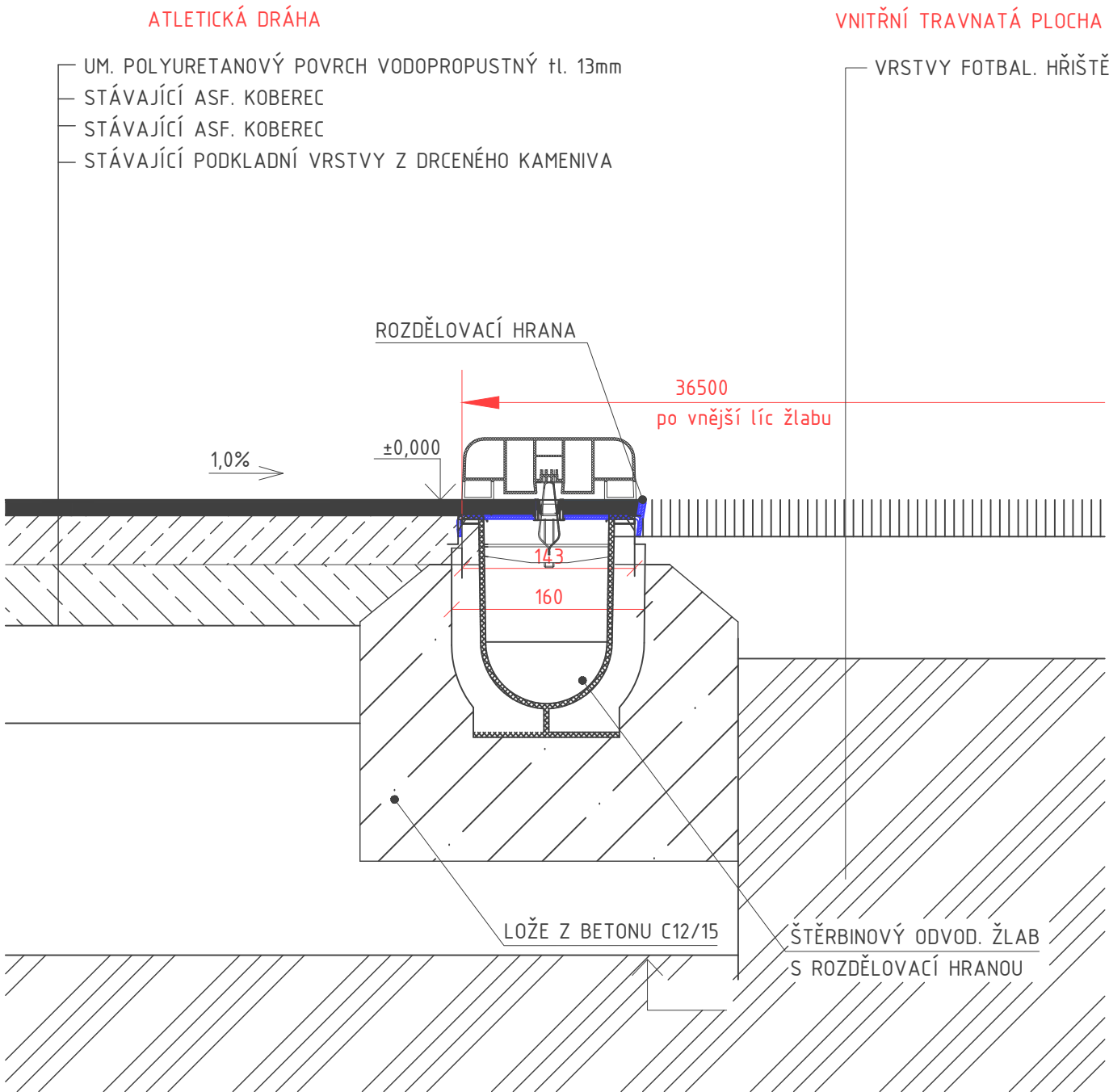
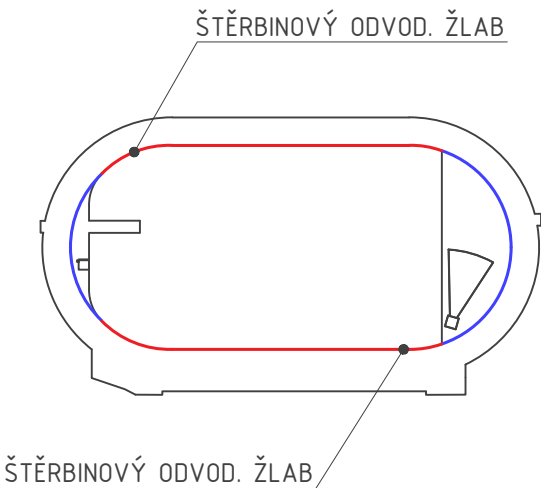





SCHÉMA UMÍSTĚNÍ ŽLABU



LEGENDA HMOT

- PŮVODNÍ - ROSTLÁ ZEMINA
- STÁVAJÍCÍ ASF. KOBEREC OTEVŘENÝ HRUBOZRNNÝ-ACP 16, tl. 50mm
- STÁVAJÍCÍ ASF. KOBEREC OTEVŘENÝ JEMNOZRNNÝ -ACO 8, tl. 40mm
- UMĚLÝ PUR VODONEPR. POVRCH
- STÁVAJÍCÍ PODKLADNÍ VRSTVY

00					
Zóna		Revize		Popis	
				Datum	
				Schválil	
±0,000 = bude respektovat stávající výšku hor. líce odvod. žlabu					
ODP.PROJEKTANT		VYPRACOVAL		KONTROLOVAL	
ING. KAREL SRNĚNSKÝ		DENIS REIKSUP		MARTIN REMEŠ	
					
MÍSTO : ZNOJMO		KRAJ : JIHMORAVSKÝ		BESTPROJEKT s.r.o. Komenského 348, 768 11 Chropyně IČ : 17729378 DIČ: CZ17729378	
INVESTOR : TJ ZNOJMO z.s.					
Stavba: RENOVACE POVRCHU NA ATLETICKÉM STADIONU ZNOJMO		FORMÁT		A3	2 x A4
		DATUM		03/2025	
		ÚČEL		DPS	
		ČÍSLO ZAKÁZKY		4225003	
		ČÍSLO PARÉ			
		Revize: 00		Stav: Uvolněno	
Obsah: DETAIL A		Měřítko: 1:5		Číslo výkresu: D.1.1.1-118	